

ペーパークラフト 鮫島ラタニカ Ver.B 組み立て説明書

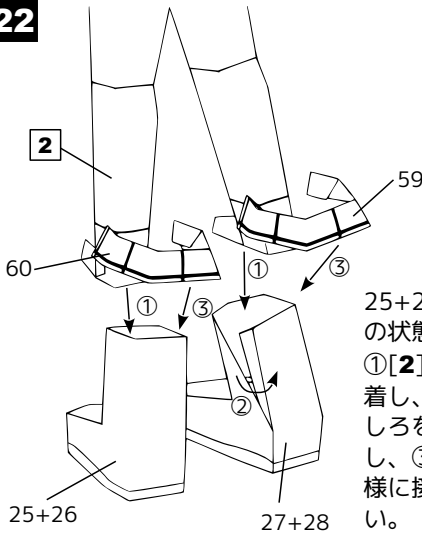
※ 展開図はペパクラデザイナーVer.3形式です。ペパクラデザイナーをお持ちでない方は、公式サイトより
"ペパクラビューワー"をダウンロードし、インストールしてください。



<http://www.tamasoft.co.jp/pepakura/>

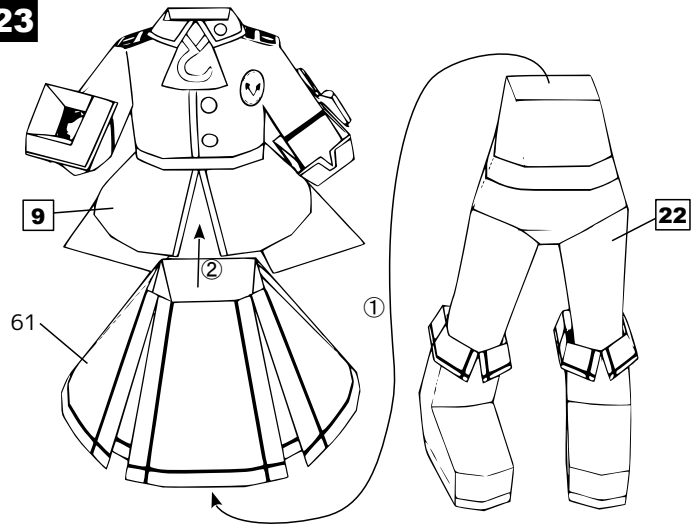
※ [1]～[21]については、「鮫島ラタニカ 組み立て説明書」を参照下さい。

22



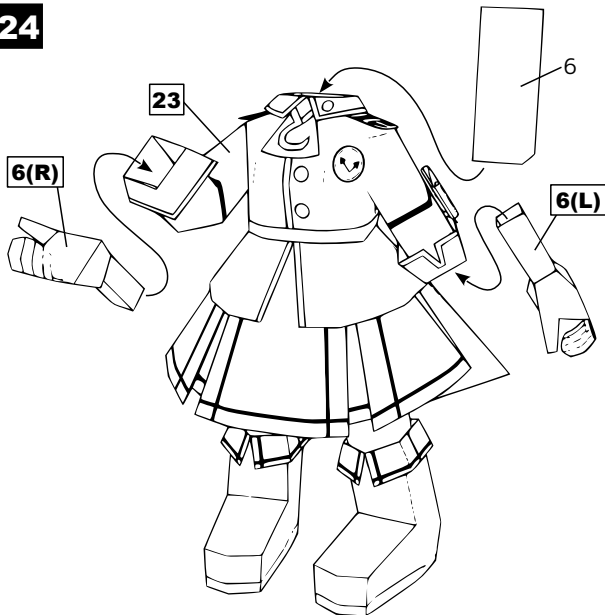
25+26,27+28を図の状態まで作って
①[2]を履かせて接着し、②内側ののりしろを接着し、③59,60を図の様に接着してください。

23



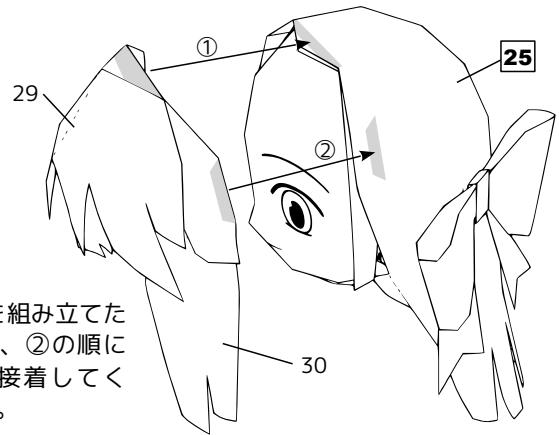
①[22]にスカート(61)を通して、②[9]に差込み接着してください。

24



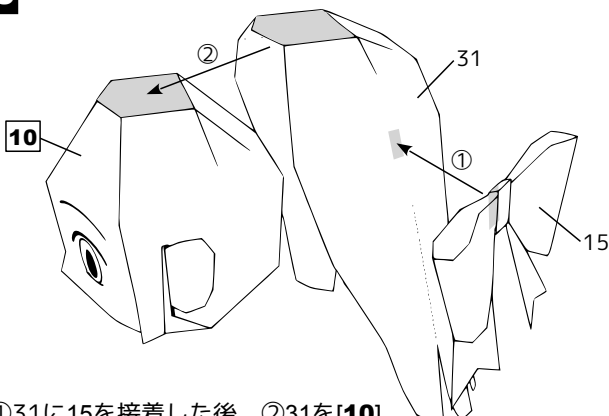
[23]に左右の手[6(L,R)]と首(6)を差込んで接着してください。

26



29,30を組み立てた後、①、②の順に[25]へ接着してください。

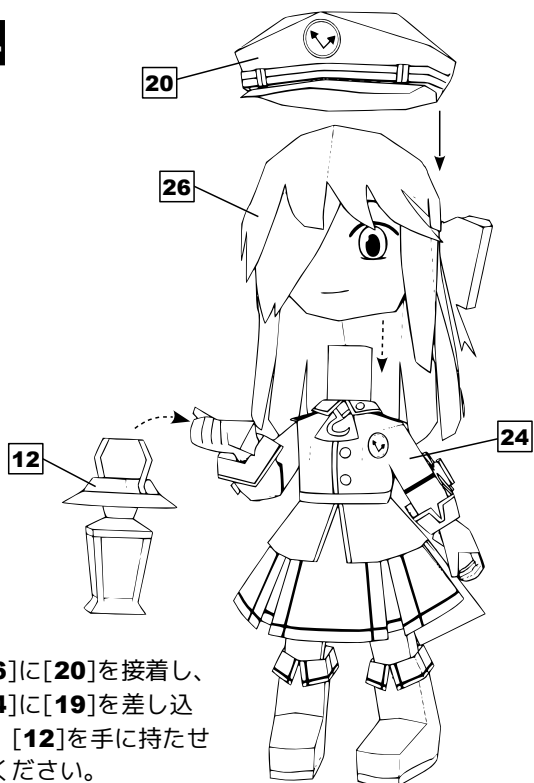
25



①31に15を接着した後、②31を[10]に接着してください。



24



[26]に[20]を接着し、
[24]に[19]を差し込
み、[12]を手を持たせ
てください。



以上で完成です。お疲れ様でした！！



キャラクターデザイン・イラスト
船兵マドロス <http://blog.livedoor.jp/latanica/>

ペーパークラフト
tfrog <http://tfrog629.blog64.fc2.com/>

